



2 Localización Internacional
S/E



3 Localización en el País
S/E



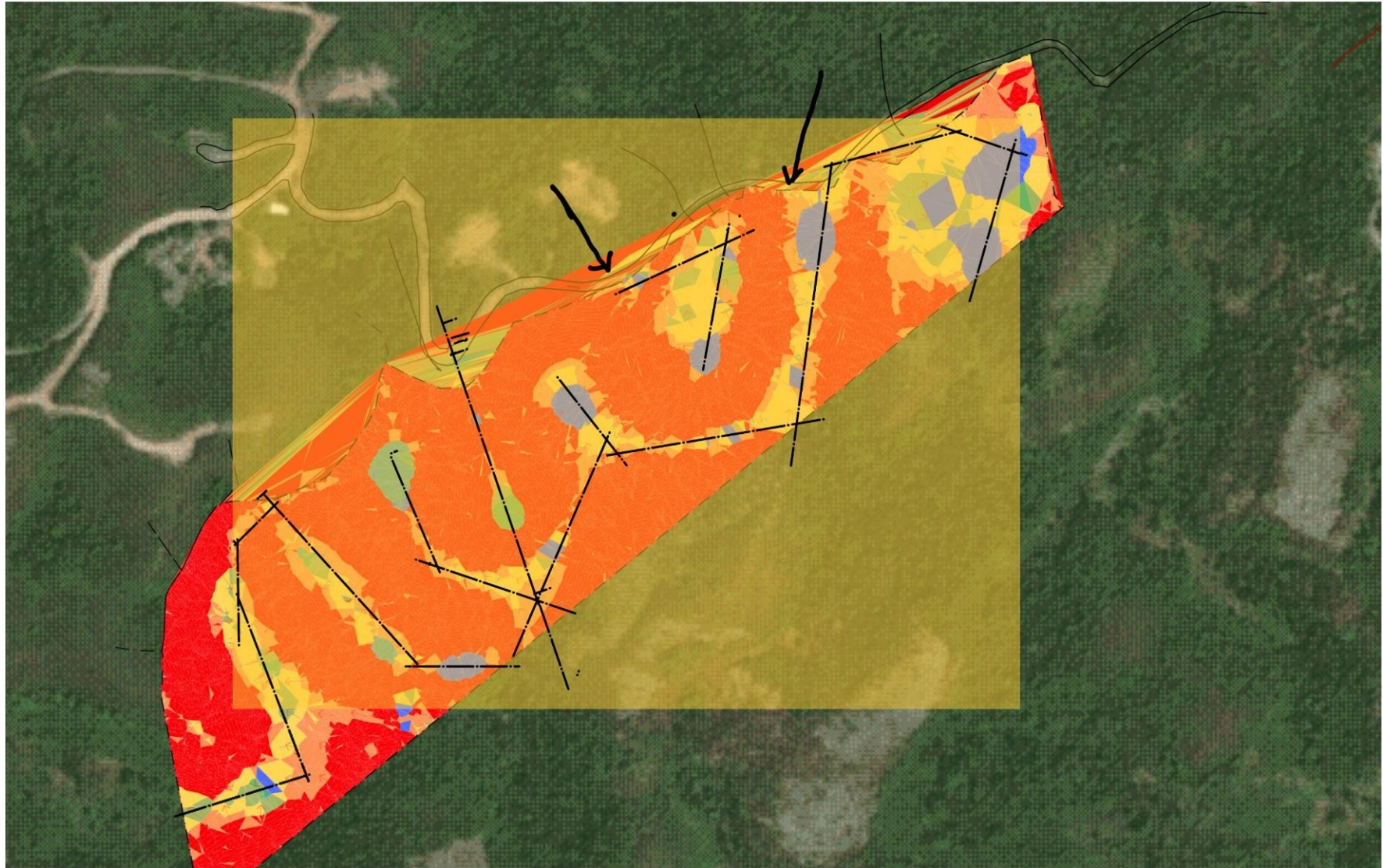
4 Localización del Distrito Municipal
S/E

Las Lomas
Las Terrenas, Samaná

Ubicación [S/E]



01







Superficie total: 142,560.31 m²





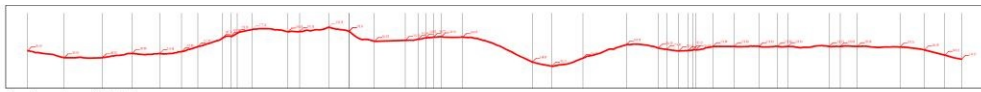


- 00 15 Erosión - Tipología
- Erosión eólica
 - Erosión gravitatoria
 - Erosión hídrica
 - Vegetación

Área verde: 82.34% [122,187.62 m2]
Suelo erosionado: 17.66% [20,187.62 m2]
Superficie total: 142,560.31 m2







Rasante por el recorrido de la vía

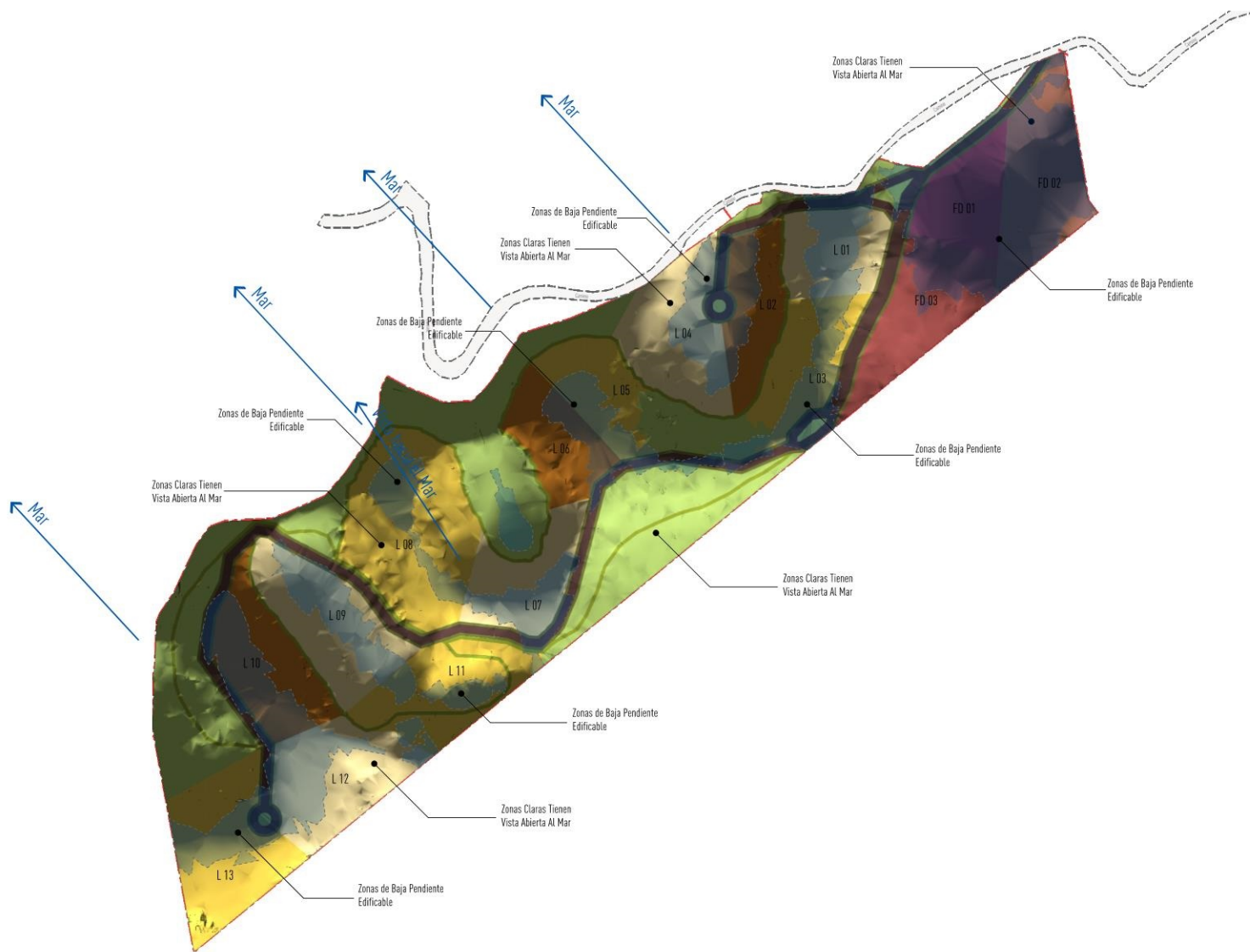


Normativa: Unidad Ambiental No. 5 Lomas

1.5 Habitaciones x 1000m²
15 Habitaciones x Hectárea

Planilla de Información de Solar			
Nombre	Área	Habs. Asignadas x Lote	Habitaciones x Área
FD 01	4188.934 m ²	27Habs.	6.16Habs.
FD 02	7527.919 m ²	30Habs.	10.80Habs.
FD 03	7220.803 m ²	30Habs.	9.27Habs.
L 01	5013.448 m ²	4Habs.	6.63Habs.
L 02	5921.192 m ²	4Habs.	7.03Habs.
L 03	5670.635 m ²	4Habs.	7.26Habs.
L 04	8076.327 m ²	4Habs.	10.37Habs.
L 05	4806.219 m ²	4Habs.	6.16Habs.
L 06	5225.679 m ²	4Habs.	6.48Habs.
L 07	5300.602 m ²	4Habs.	6.83Habs.
L 08	13546.783 m ²	4Habs.	15.96Habs.
L 09	8253.837 m ²	4Habs.	10.38Habs.
L 10	7131.612 m ²	4Habs.	9.06Habs.
L 11	8341.900 m ²	4Habs.	10.08Habs.
L 12	8011.372 m ²	4Habs.	10.18Habs.
L 13	9566.301 m ²	4Habs.	11.22Habs.
Total		143Habs.	143.87Habs.





Planilla de Información de Solar	
Nombre	Área
FD 01	4188.934 m ²
FD 02	7527.919 m ²
FD 03	7220.803 m ²
L 01	5013.648 m ²
L 02	5921.192 m ²
L 03	5670.635 m ²
L 04	8076.327 m ²
L 05	4806.219 m ²
L 06	5225.679 m ²
L 07	5300.602 m ²
L 08	13546.783 m ²
L 09	8253.837 m ²
L 10	7131.612 m ²
L 11	8341.900 m ²
L 12	8011.372 m ²
L 13	9566.301 m ²